

Půdorys 2. NP - nový stav - M 1:100

LEGENDA ÚPRAV STÁVAJÍCÍCH POŽÁRNÍCH UZÁVĚRŮ:

- 01

SAMOZAVÍRAČ S ELEKTRICKOU FUNKCÍ VOLNÉHO CHODU, NAPOJENÝ NA EPS
- 02

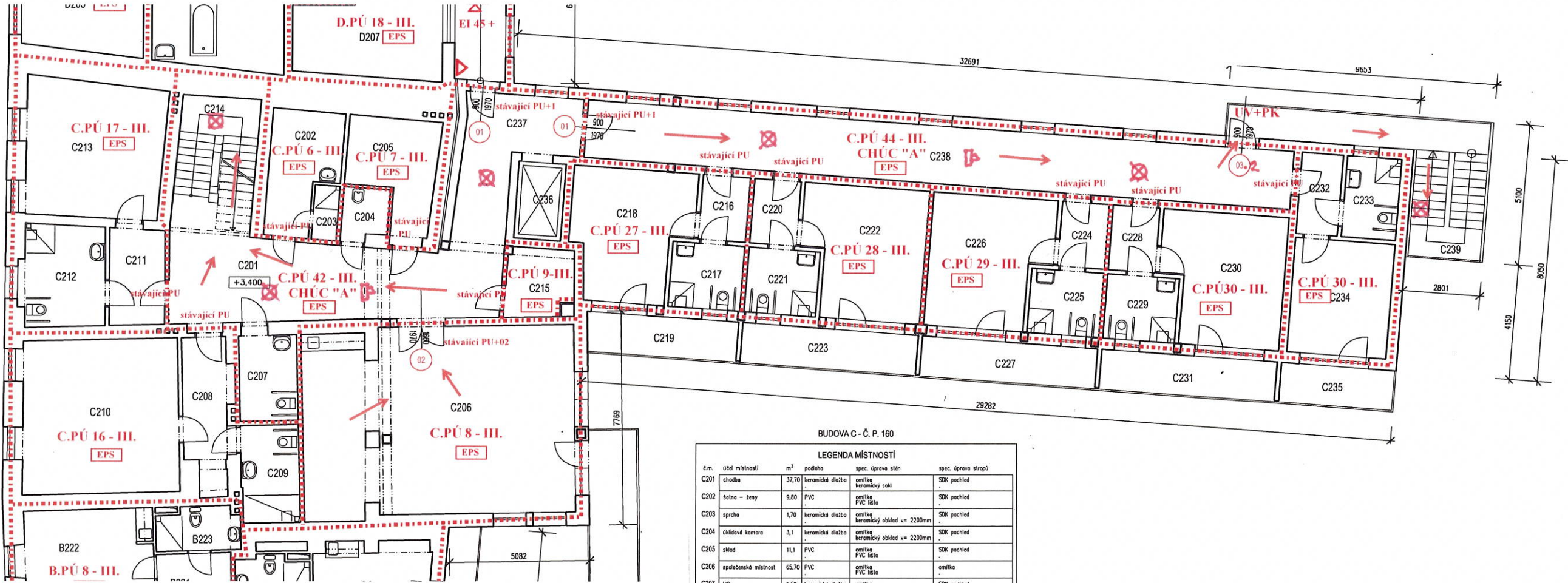
2x SAMOZAVÍRAČ S ELEKTRICKOU FUNKCÍ VOLNÉHO CHODU, NAPOJENÝ NA EPS, SYSTÉMOVÁ LIŠTA PRO KOORDINACI ZAVÍRÁNÍ

- 03.2

PANIKOVÉ KOVÁNÍ S PANIKOVOU KLIKOU, BLOKOVACÍ PRVEK, ÚNIKOVÝ TERMINÁL, KLÍČOVÝ SPÍNAČ, NAPOJENÍ NA EPS
- 05

NOVÉ INTERIÉROVÉ DVEŘE JEDNOKRÍDLOVÉ 900/1970 mm, S POŽÁRNÍ ODOLNOSTÍ EI 30-C2 DP3, SYSTÉMOVÁ OCELOVÁ ŽÁRUBEN

BUDOVA C  
Č. P. 160  
± 0,000 =  
= 203,700



LEGENDA MATERIÁLŮ:

- Stávající zdivo
- Nové zděvky a konstrukce

POZNÁMKA:

STÁVAJÍCÍ PROSTUPY TECHNICKÝCH ROZVODŮ NOVÝMI POŽÁRNÍMI STĚNAMI  
BUDU DOTĚSNĚNY V SOULADU S POŽADAVKY PBŘ



Legenda PBŘ

- vstup do objektu
- ohraničení požárního úseku
- požárně nebezpečný prostor
- směr úniku
- UV + PK

únikový východ + paniková klika
- přenosný hasicí přístroj (PHP)
- EPS

prostor chráněný EPS
- prostor s nouzovým osvětlením
- akustické poplachové zařízení-sirénky

BUDOVA C - Č. P. 160

LEGENDA MÍSTNOSTÍ

č.m.	účel místnosti	m <sup>2</sup>	podlaha	spec. úprava stěn	spec. úprava stropů
C201	chodba	37,70	keramická dlažba	omílka keramický sokl	SDK podhled
C202	šatna - ženy	9,80	PVC	omílka PVC lišta	SDK podhled
C203	společna	1,70	keramická dlažba	omílka keramický obklad v= 2200mm	SDK podhled
C204	uklidov. komora	3,1	keramická dlažba	omílka keramický obklad v= 2200mm	SDK podhled
C205	sklad	11,1	PVC	omílka PVC lišta	SDK podhled
C206	společenská místnost	65,70	PVC	omílka PVC lišta	omílka
C207	WC	6,50	keramická dlažba	omílka keramický obklad v= 2200mm	SDK podhled
C208	chodba	9,40	PVC	omílka PVC lišta	SDK podhled
C209	koupelna	7,40	keramická dlažba	omílka keramický obklad v= 2200mm	SDK podhled
C210	pokoje	32,00	PVC	omílka PVC lišta	SDK podhled
C211	chodba	7,20	PVC	omílka PVC lišta	SDK podhled
C212	koupelna	11,10	keramická dlažba	omílka keramický obklad v= 2200mm	SDK podhled
C213	pokoje	24,7	PVC	omílka PVC lišta	SDK podhled
C214	schodiště	-	teraco	omílka	omílka
C215	sklad vozů	6,10	PVC	omílka PVC lišta	omílka
C216	chodba	3,99	keramická dlažba	omílka keramický sokl	omílka
C217	koupelna	6,11	keramická dlažba	omílka keramický obklad v= 2000mm	omílka
C218	pokoje	17,46	PVC	omílka PVC lišta	omílka
C219	balcon	8,36	keramická dlažba	omílka keramický sokl	omílka
C220	chodba	3,99	keramická dlažba	omílka keramický sokl	omílka
C221	koupelna	6,11	keramická dlažba	omílka keramický obklad v= 2000mm	omílka
C222	pokoje	19,57	PVC	omílka PVC lišta	omílka
C223	balcon	9,10	keramická dlažba	omílka keramický sokl	omílka
C224	chodba	3,99	keramická dlažba	omílka keramický sokl	omílka
C225	koupelna	6,11	keramická dlažba	omílka keramický obklad v= 2000mm	omílka
C226	pokoje	19,57	PVC	omílka PVC lišta	omílka
C227	balcon	9,10	keramická dlažba	omílka keramický sokl	omílka
C228	chodba	3,99	keramická dlažba	omílka keramický sokl	omílka
C229	koupelna	6,11	keramická dlažba	omílka keramický obklad v= 2000mm	omílka
C230	pokoje	19,57	PVC	omílka PVC lišta	omílka
C231	balcon	9,10	keramická dlažba	omílka keramický sokl	omílka
C232	chodba	4,43	keramická dlažba	omílka keramický sokl	omílka
C233	koupelna	5,75	keramická dlažba	omílka keramický obklad v= 2000mm	omílka
C234	pokoje	14,94	PVC	omílka PVC lišta	omílka
C235	balcon	5,96	keramická dlažba	omílka keramický sokl	omílka
C236	výťah	5,63	cementový pětér	omílka	omílka
C237	chodba	15,40	keramická dlažba	omílka keramický sokl	omílka
C238	chodba	53,59	keramická dlažba	omílka keramický sokl	omílka
C239	schodiště	12,24	ocelová konstrukce	-	-



poř. č. 1327 A) / D1

Investor:	Město Kroměříž Velké náměstí 115/1, 767 01 Kroměříž	IČ 00287351
Objednatel:	Sociální služby města Kroměříže, příspěvková organizace Riegrovo nám. 159, 767 01 Kroměříž	IČ: 71193430
Vypracovala:	Ing. Helena Paličková, Boční 3332/17, 767 01 Kroměříž	
Stavba:	<b>Objekt Domova pro seniory U Kašny</b> <b>Elektrická požární signalizace</b> <b>Požárně bezpečnostní úpravy -</b> <b>Riegrovo nám. 158, 159, 160, 161,</b> <b>Kroměříž</b> <b>parc.č.st. 153, 152, 150, 149, k. ú. Kroměříž</b>	
	Zakázka: 036/2024 / D1/2025 Datum: 02 / 2025 Stupeň: <b>DPS</b>	
<b>PBŘ.11/D1: Budova C + přístavba - půdorys 2. NP</b>		